

# Zehn Mädchen und kein Mann.

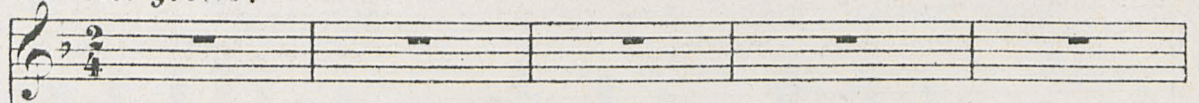
Komische Operette in einem Acte  
von

FRANZ von SUPPÉ.

## Nr. 3. COMPLIMENTIER-LIED.

*Allegretto.*

Soprano.



*Allegretto.*

Pianoforte.



*Tulauy*

1. Seht  
2. Seht

1. dort das fei = ne Herrchen, sich dre = hen wie ein Nürchen man  
2. die ge = putz = te Da = me. o sprech wie ist ihr Na = me sie

1. glaubt es sei ein Ka = va = lier doch scheint es sehr ver = däch = tig mir; er  
2. rauscht in Sei = de fein und schwer am Ar = me ei = nes Herrn da = hier: mit

1. thut ganz gnä = dig ni = cken und glaubt schon zu he = glü = cken, im  
2. sie = ges = trunkner Mie = ne trägt sie die Cri = no = li = ne, mit

1. Au = ge trägt er rein zum Spass ein ries = ges Fen = ster = glas! Doch auf  
2. gleichem Stolz be = wegt sich nur einst Ma = dam Pom = pa = dur! Da auf

*pp* *pp*

1. ein = mal tritt ihm ent = ge = gen, <sup>hoher</sup> sein Kanzlei = Chef, da seht den  
2. ein = mal im schlichten Klei = de, ei = ne Frau sich am We = ge

1. Hecht! Er bückt sich, er duckt sich, wird klein als wie ein  
 2. fand! Und sie bückt sich, sie duckt sich, wird klein als wie ein

1. Stop=serl. und we=delt.we=delt wie ein Mop=serl. Jhr Die=ner! Jhr  
 2. Stop=serl. und we=delt.we=delt wie ein Mop=serl. Euer Gna=den! Küß

1. Knecht! Er bückt sich, er duckt sich, wird klein als wie ein Stopserl. und  
 2. d'Haud! Sie bückt sich, sie duckt sich, wird klein als wie ein Stopserl. und

**CHOR.**

1. Er bückt sich, er duckt sich, wird klein als wie ein Stopserl. und  
 2. Sie bückt sich, sie duckt sich, wird klein als wie ein Stopserl. und

1. Er bückt sich, er duckt sich, wird klein als wie ein Stopserl. und  
 2. Sie bückt sich, sie duckt sich, wird klein als wie ein Stopserl. und

**SCHONHAIN.**

1. Morgn! Morgn! Schon gut mein Lie=ber.  
 2. Schau! Schau! Kömm bald nach Hau=se.

*www.Seite87*

1. we=delt. we=delt wie ein Mop=serl Jhr Die=ner! Jhr Knecht!  
 2. we=delt. we=delt wie ein Mop=serl Euer Gna=den! Küß d'Hand!

1. we=delt. we=delt wie ein Mop=serl Jhr Die=ner! Jhr Knecht!  
 2. we=delt. we=delt wie ein Mop=serl Euer Gna=den! Küß d'Hand!

1. we=delt. we=delt wie ein Mop=serl Jhr Die=ner! Jhr Knecht!  
 2. we=delt. we=delt wie ein Mop=serl Euer Gna=den! Küß d'Hand!

1. Schon gut. schon gut! Ad = je!  
 2. Bleib nicht zu lang! Ad = je!

SIDONIE.

1. Wie=der stolz tritt er frech al=ien Da=men auf die Kleider a=ber ach,  
 2. Als die Frau kaum vor=bei hört man an der=sel=ben Stelle ju=belnd dort

1. welch ein Pech! jetzt be = geg = net ihm ein Schneider und da steht er  
 2. ein Ge = schrei und ein rie = si = ger Ge = sel = le von dem Fleischer

*rallentando.*

1. ängst-lich schlotternd grüsst sehr höf-lich stam-melnd stot-ternd. Ach! Ach!  
 2. gleich da = ne = ben. kommt des We = ges her so e = ben. Ach! Sie?

*rallent. colla parte.*

1. Sie? Ach!  
 2. Na! Ach!

SCHÖNHAHN.

Ser = vus!  
 Ser = vus!

Freut mich und  
 Misch = ka! und

1. Ich bitt wann sind Sie den ein-mal z fin-den  
 2. Die Fräu-la Ka = thi o Gott was that i

*pp*

1. wurt, wurt schnell vor = ü = ber kommt kaummehr zu sich.  
 2. wurt, wurt schnell vor = ü = ber kommt kaummehr zu sich.

AH! MÄDCHEN.

1. Seht das fei = ne Männlein ängstlich  
 2. Ach nun ist es wohl bei Fräulein

SCHÖNHAHN.

1. Seht das fei = ne Männlein ängstlich  
 2. Ach nun ist es wohl bei Fräulein

1. Ich bin nicht  
 2. Könnt ich sie

*p*

1. Ser = yus!		Freut mich und	wurft, wirft schnell vor =
2. Ser = yus!		Misch = ka! und	wurft, wirft schnell vor =
1. schlottert er	stammelt und er	stot = tert und	wurft, wirft schnell vor =
2. Ka = thi mit	der Nob = less' pa =	sa = ti sie	wurft, wirft schnell vor =
1. schlottert er	stammelt und er	stot = tert und	wurft, wirft schnell vor =
2. Ka = thi mit	der Nob = less' pa =	sa = ti sie	wurft, wirft schnell vor =
1. blind Sie	nur nicht ver =	schwinden.	
2. füh = ren	ein = mal spa =	zie = ren.	

1. ü = ber kommt	kaum mehr zu	sich. Nun da =	ran er = kennt wohl	Je = der was er
2. ü = ber kommt	kaum mehr zu	sich. Nun da =	ran er = kennt wohl	Je = der die = se
1. ü = ber kommt	kaum mehr zu	sich. Ja.	ja, ja,	ja, da sieht es
2. ü = ber kommt	kaum mehr zu	sich. Ja.	ja, ja.	ja, da sieht es
1. ü = ber kommt	kaum mehr zu	sich. Ja.	ja, ja,	ja, da sieht es
2. ü = ber kommt	kaum mehr zu	sich. Ja.	ja, ja.	ja, da sieht es
		1. Nun da =	ran er = kennt wohl	Je = der was er
		2. Nun da =	ran er = kennt wohl	Je = der die = se

1. ist der stol = ze 2. Da = me stolz und	Fant ein Schulden = fein mit Cri = no =	ma = cher Pfla = ster = li = ne und mit	tret = ter Fe = der = Fe = der dürt = te
1 deut = lich wohl ein 2 deut = lich wohl ein	Je = der dass der Je = der die = se	küh = ne Pfla = ster = Da = me mit der	tret = ter nur ein Fe = der wird wohl
1. deut = lich wohl ein 2. deut = lich wohl ein	Je = der dass der Je = der die = se	küh = ne Pfla = ster = Da = me mit der	tret = ter nur ein Fe = der wird wohl
1. ist der stol = ze 2. Da = me stolz un	Fant ein Schulden = fein mit Cri = no =	ma = cher Pfla = ster = li = ne und mit	tret = ter Fe = der = Fe = der dürt = te

1. beis = ser Prak = ti = 2. ei = ne Kö = chin	kant, ja, ja, da = sein, ja, ja, da =	ran er = kennt wohl ran er = kennt wohl	Je = der was er Je = der die = se
1. klei = ner Prak = ti = 2. ei = ne Kö = chin	kant, ja, sein, ja.	ja, ja, ja, ja,	Je = der sieht es ja das sieht auch
1. klei = ner Prak = ti = 2. ei = ne Kö = chin	kant, ja. sein, ja,	ja, ja, ja, ja,	Je = der sieht es ja das sieht auch
1. beis = ser Prak = ti = 2. ei = ne Kö = chin	kant, ja, ja, da = sein, ja, ja, da =	ran er = kennt wohl ran er = kennt wohl	Je = der was er Je = der die = se

1. ist der stol = ze 2. Da = me stolz und	Fant ein Schulden = fein, mit Cri = no =	ma = cher, Pfla = ster = li = ne und mit	tret = ter, Fe = der = Fe = der, dürf = te
1. ein das die = ser 2. deut = lich wohl ein	Fant ein Schma = Je = der, die = se	ma = cher, Pfla = ster = Da = me mit der	tret = ter, Fe = der = Fe = der, wird wohl
1. ein das die = ser 2. deut = lich wohl ein	Fant ein Schulden = Je = der, die = se	ma = cher, Pfla = ster = Da = me mit der	tret = ter, Fe = der = Fe = der, wird wohl
1. ist der stol = ze 2. Da = me stolz und	Fant ein Schulden = fein, mit Cri = no =	ma = cher, Pfla = ster = li = ne und mit	tret = ter, Fe = der = Fe = der, dürf = te

1. beis = ser, Prak = ti = 2. ei = ne Kö = chin	kant. sein.			
1. beis = ser, Prak = ti = 2. ei = ne Kö = chin	kant. sein.			
1. beis = ser, Prak = ti = 2. ei = ne Kö = chin	kant. sein.			
1. beis = ser, Prak = ti = 2. ei = ne Kö = chin	kant. sein.			