

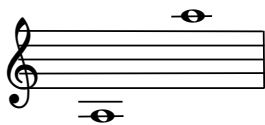
# G.S.Mayr: "Ombre amate" (Temisto, soprano)

dall'Opera "I misteri eleusini" (version 1802)


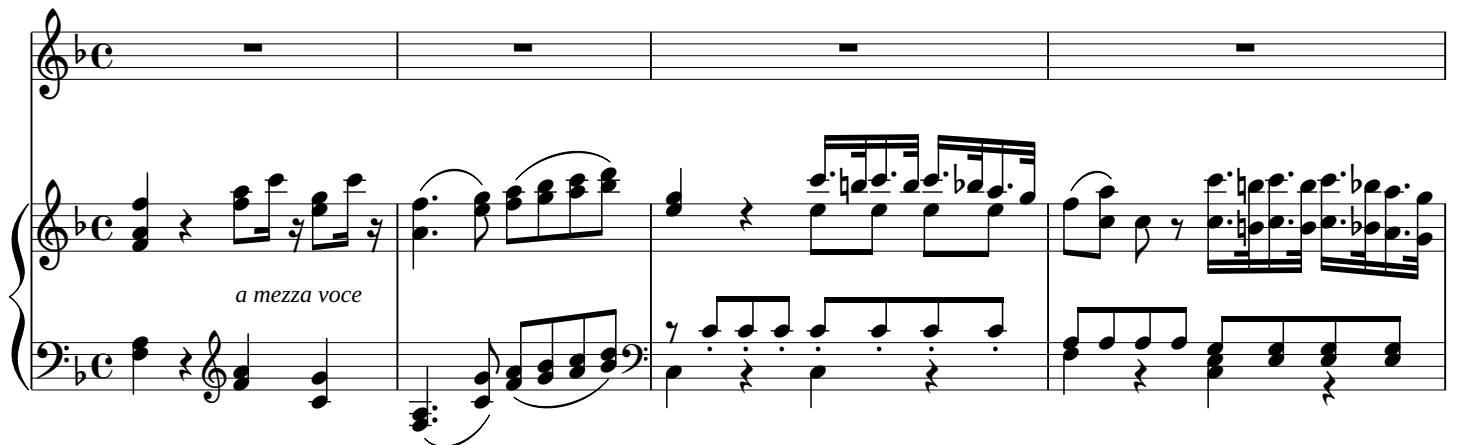
Edited by Francesco Marco Algeri

"Ombre amate che errate  
qui intorno nell'Eliso,  
deh! fate ritorno;  
sopra l'empio,  
che fè di voi scempio,  
la vendetta tra poco cadrà.  
Deh! vi basti per ora quel pianto,  
che m'inonda le stanche palpebre,  
deh! que' fiori vi plachino intanto,  
che offre a voi la materna pietà."

Original key



Larghetto cantabile



8

Om - bre a - ma - te che er - ra - te qui in -

12

- tor - no nell' E - li - so, fa - te ri -

14

- tor - no, om - bre a - ma - te nell' E -

17

- li - so deh fa - te ri - tor - no;

20

so - vra l'em - pio, che fè di voi

22

scem - pio, la ven - det - ta tra po - co ca -

24

-drà, so - vra l'em - pio, so - vra l'em - pio la ven -

26

-det - ta tra po - co\_ ca - drà. Deh! vi

29

ba - sti per o - ra\_ quel\_ pian-to, che m'i - non - da le stan - che\_

32

pal - pe - bre, deh!\_ que'\_ fio - ri vi pla - chi - no in -

35

- tan - to, che of - fre a vo-i, che of - fre a vo-i, che of - fre a

38

vo - i la ma - ter - na pie - tà, la ma - ter - na pie -

41

- tà, la ma - ter - na pie - tà, la ma - ter - na pie -

43

- tà.