

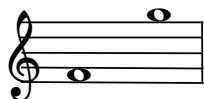
G. Bononcini: "Dille, dille che peno"

dall'Opera "Crispo" (1722)

Edited by Francesco Marco Algeri

"Dille, dille che peno,
ma dille ancor che in seno
la fiamma asconderò
se non mi brama.
La voglio e la desio,
ma prezzo è l'amor mio
sol di chi m'ama."

Original key



Crispo

Piano

12

Dil - le, dil - le che pe -

p

22

-no, ma dil - le an - cor — che in se - no la fiam - ma a - scon - de - rò

30

se non mi bra - - ma, se non ___ mi bra - ma.

38

Dil - le, dil - le che pe - no, dil - le, dil - le che pe - no, ma dil - le an -

47

-cor___ che in se - no la fiam - ma a - scon - de - rò se non mi bra -

55

- ma, ___ se ___ non ___ mi ___ bra -

64 *tr*
 - ma, se non mi bra - ma.
f

73 *Fine*
 La
f

82
 vo - gli e la - de - si - o, ma prez - zo è l'a - mor mi - o sol di chi
p

91
 m'a - - ma,
f

98

sol di_ chi m'a - ma, so - lo, è prez - zo l'a - mor mi -

107

- o, è prez - zo l'a - mor mi - o sol di chi m'a -

115

- - - - - ma,

121

sol di chi m'a - ma.

D.S. al Fine