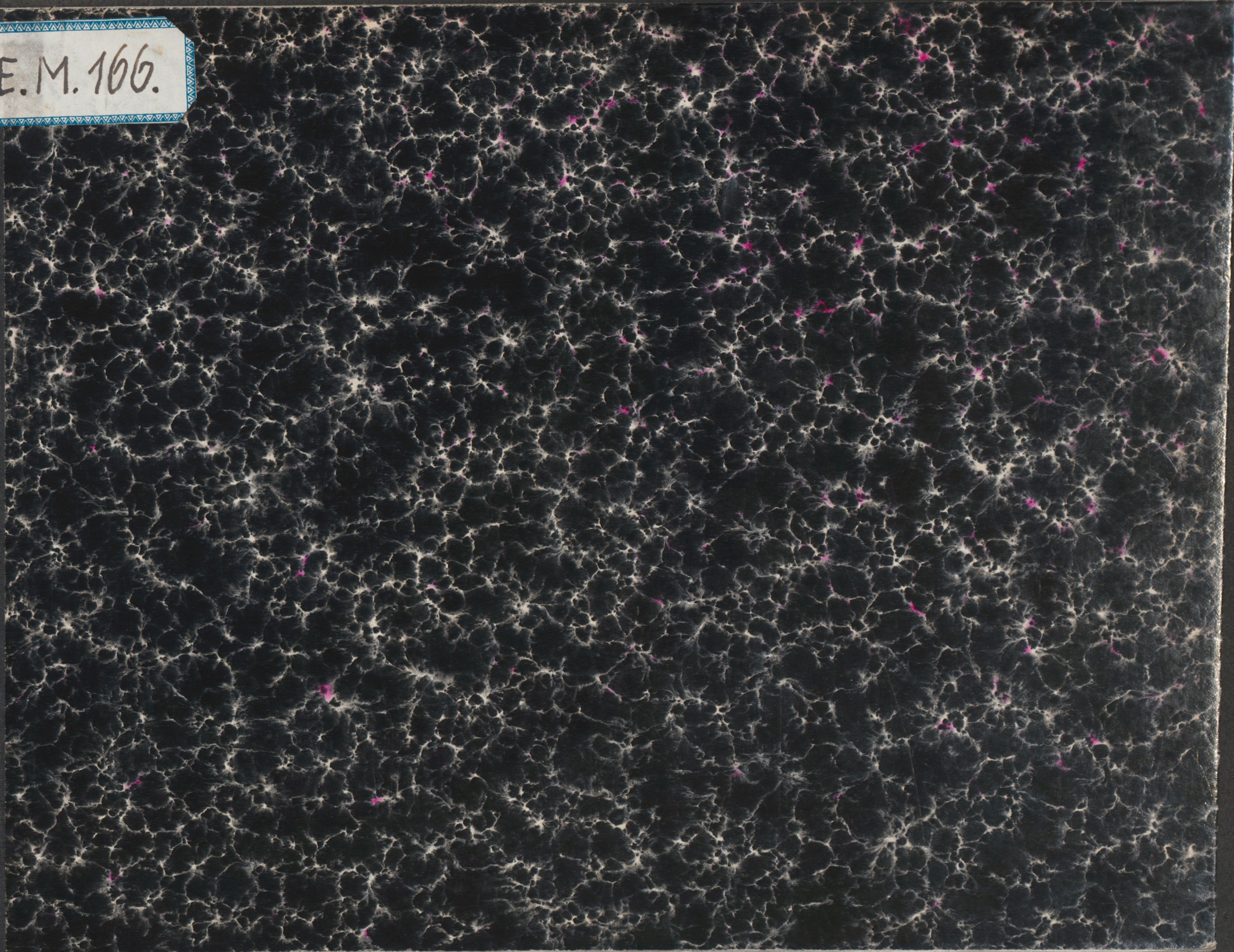
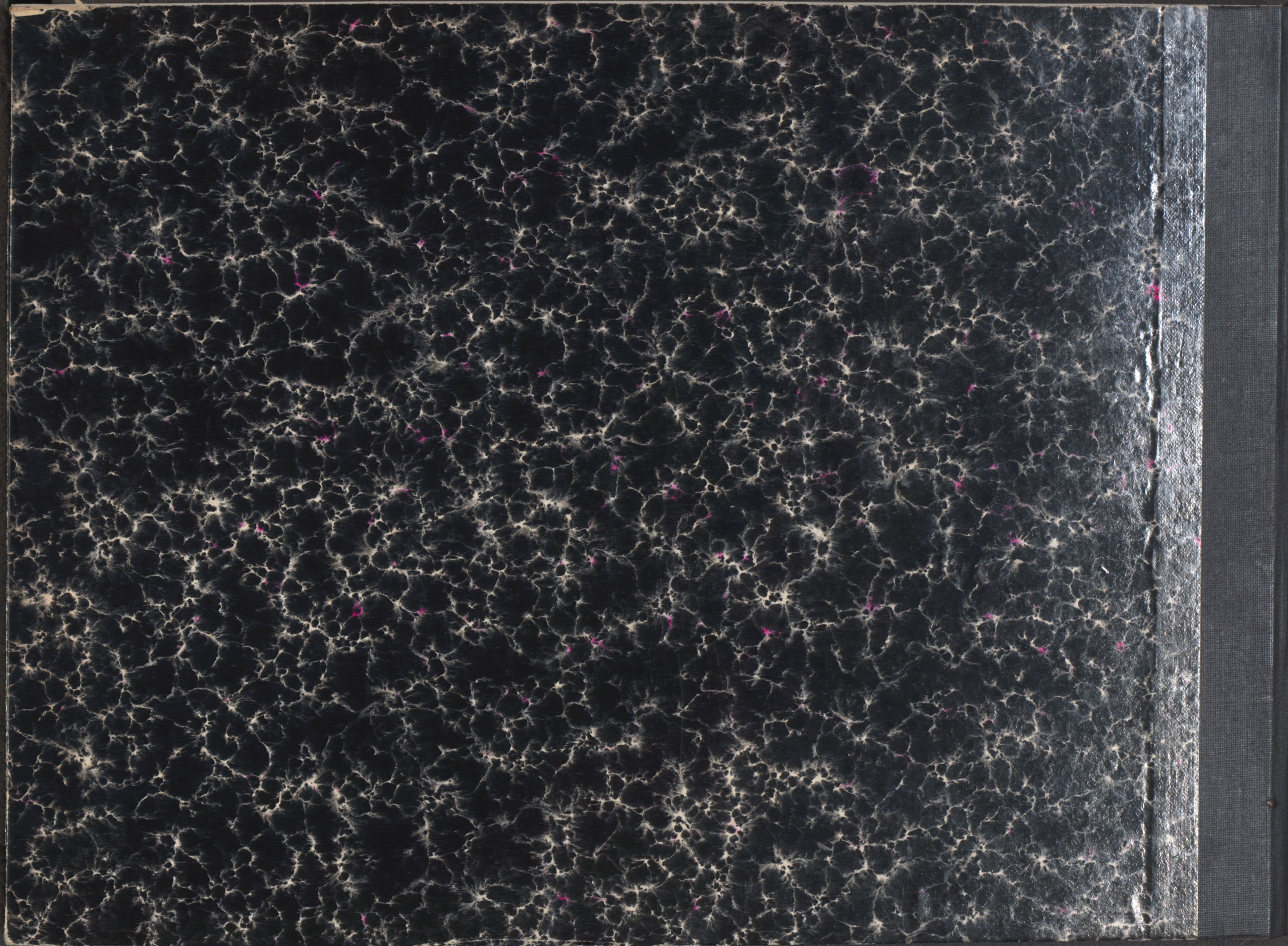
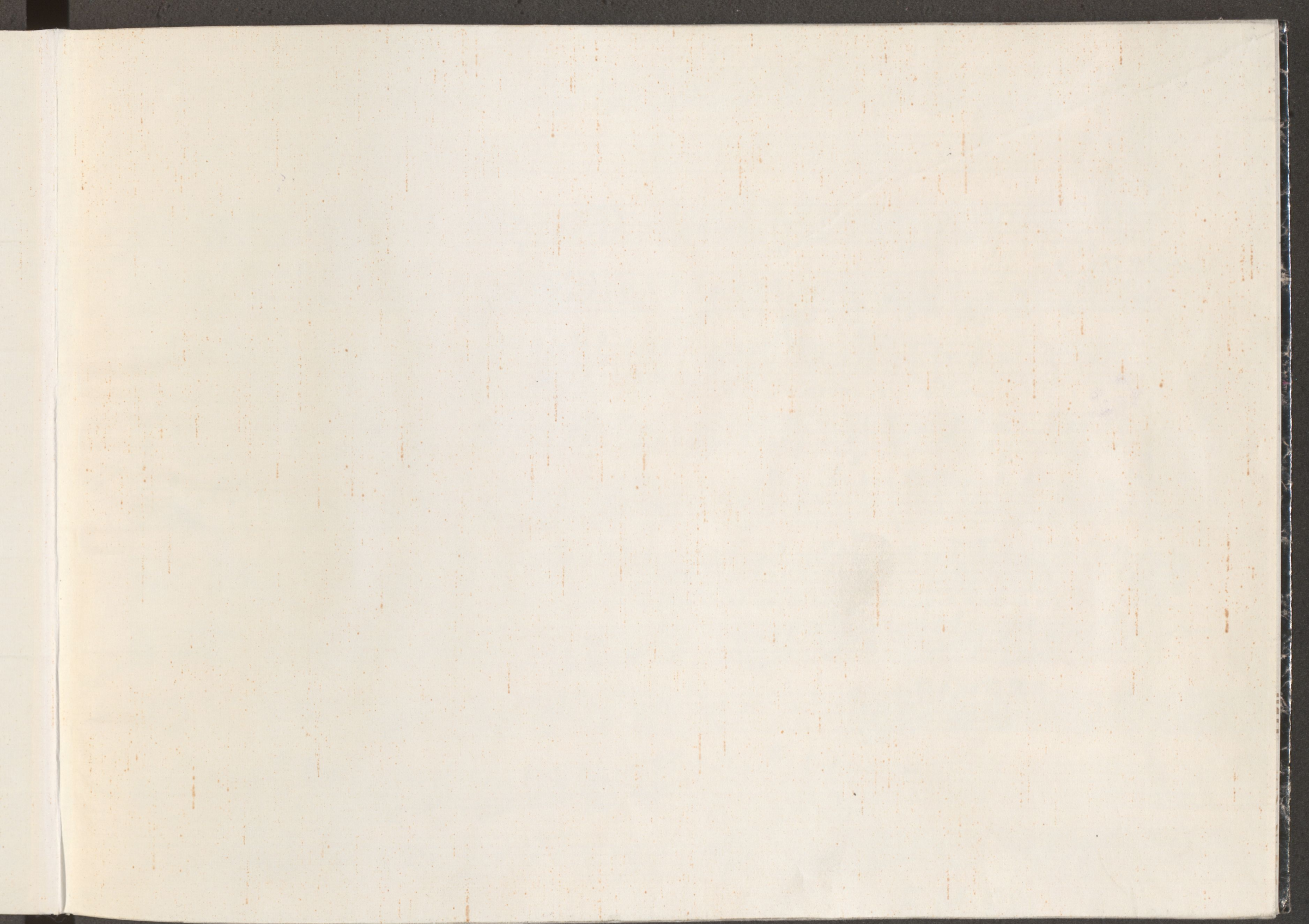


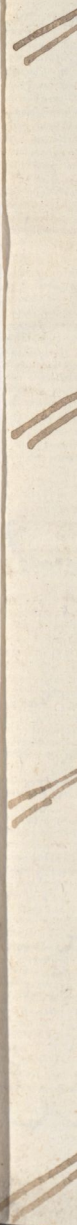
E.M. 106.





REM





And.^e

Cantata con Trombe

del Sig. Bottoni

No. 1911

A questi

for

Ombre che di pe-na son cagione agl'infelici scemi d'ust con lieti auspici la mia luce ch'è serena se: re na

A questi ombre ch'è di pe-na son cagione agl'infelici scemi d'ust con lieti auspici la mia luce ch'è serena ch'è serena se re

na la mia luce ch'è se re na ch'è se re na



EM 166

1

Di questoiglio al moto da cui pende soggetto di Nostro ogni voler sia di noi fatto o

molti contumaci l'obedir senza pena dolce sarà nel giorno del mio comando il freno che fraquet ombre non

Di contento aspirar qualche balleno

Fretto

June dell'ere-bo non siate omibili

chi è degno d'ecate si no furor June dell'ere-bo non siate omibili chi è degno d'ecate si no furor

chi è degno d'ecceate si no furor

La face il

viso scacci il tormento porti il contento qui il Paradi=so porti il contento ed mio splendor

porti il contento ed mio splendor ed mio splendor Da capo.

2

Handwritten musical notation on five staves. The notation includes treble clefs, a key signature of one sharp (F#), and various rhythmic values such as eighth and sixteenth notes. The first staff begins with a treble clef and a sharp sign. The second staff contains a complex rhythmic pattern with many beamed notes. The third and fourth staves show a melodic line with some slurs. The fifth staff continues the melodic line with a sharp sign at the beginning.

Handwritten musical notation on two staves at the bottom right of the page. The notation includes treble clefs and a key signature of one sharp (F#). The notes are arranged in a rhythmic pattern, possibly a short phrase or a cadence.



ÖNB

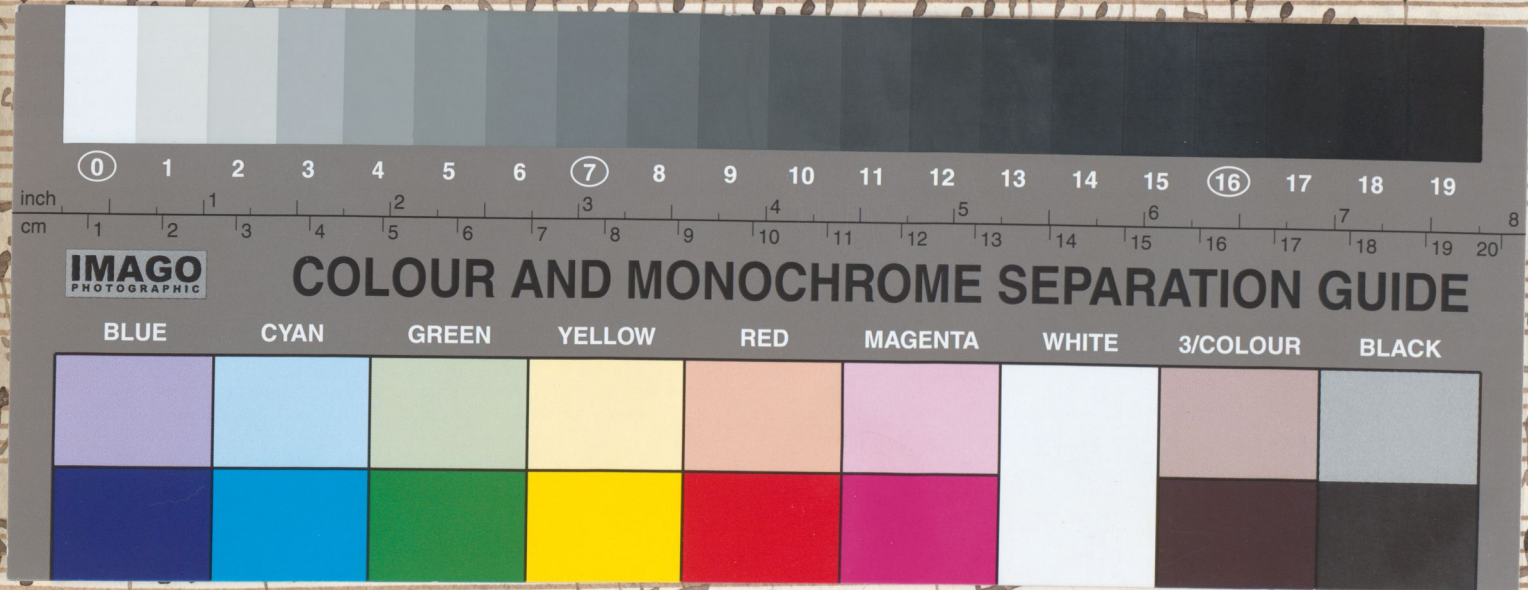
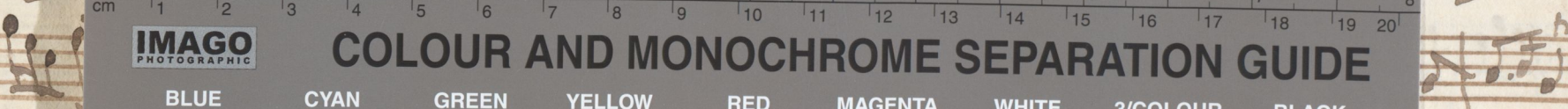
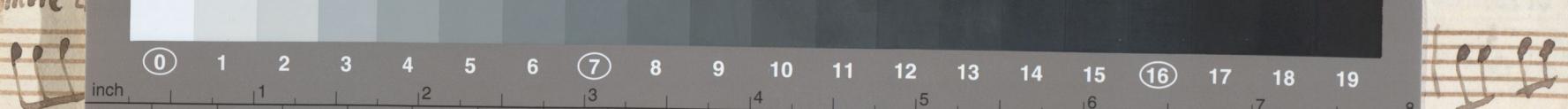
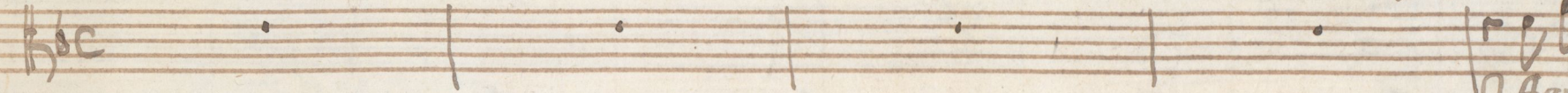


+Z95156002

And.^{te} Cantata con Trombe

del Sig. Anton

N. 1911



Aquest

for

te sera sera

te sera sera

na lami luce che sera

nachere = na



EM 166