

Basse continue

THÉTIS

Cantate à une voix avec symphonie

Jean-Philippe Rameau

Prélude

Gravement



1. Récitatif

Mu - ses, dans vos di-vins con certs, Chan-tez ce jour fa - tal au re-pos de la

ter - re, Où le puis-sant Dieu du ton-ner - re Et le ter-ri-ble Dieu des

mers, Se li-vrant aux fu - reurs du - ne cru - el - le guer - -

- re, Bles - sés des mê - mes traits, des mê - mes feux é -

pris, Dis-pu - rè - rent le coeur de l'ai - ma - ble Thé - tis.

2. Air
Vivement

6

10

14

17

20

25

29

33

37

41



45



49



54



58



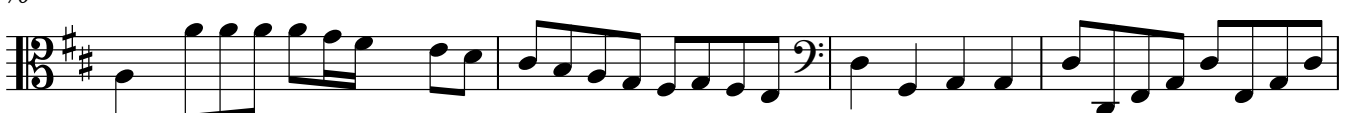
62



66



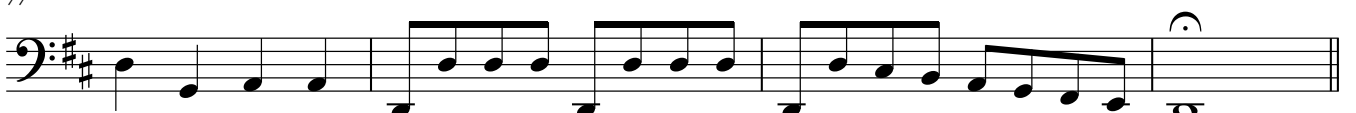
70



74



77



3. Récitatif

Nep-tune en ce mo-ment, au gré de sa fu - reur, Des

85

vents im-pé-tu-eux pres - se la vi-o - len - ce. L'o-ce-an sou-le

89

vé jus-ques aux cieux s'é - lan - ce, Et L'O-lym-pe, frap - pé d'u-ne sou-daine hor-

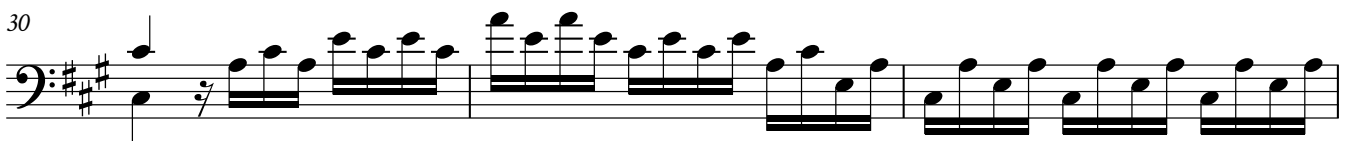
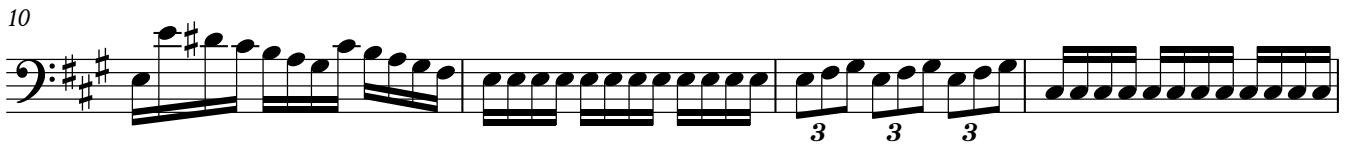
93

reur, A - ni - me Ju - pi - ter pour pu - nir cet - te of -

95

fen - se A s'ar-mer du se - cours de son fou - dre ven - geur.

4. Air



36



39



42



45



48



51

FIN



54



57



60



63



65



5. Récitatif

Quel a - veu - gle trans - port vous gui - de? Grandsdieux, cal - mez ce vain_ cour

roux! Thé - tis pour un mor - tel dé - ci - de: Son

cœur ne sau - rait être à vous. Grands dieux, cal - mez ce vain cour roux!

6. Air Gracieux Sans lenteur

23



28



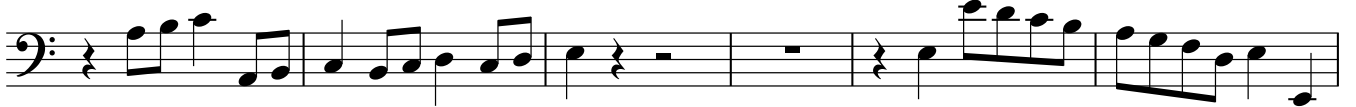
34



39



45



51



57



63



67

