

Mancini ?

F. Pa. Vm 757 (fol. 79)

Cantata A' Voce Solo

79

Con troppo zelo:

sia cercai luga stag=

gione di custodir la pace all' alma mia

qual canto videro il core sordo vi fece

alle lusinghe ai ueggi sempre cō suoi disprezzi

rise alle pene altrui rise d'amore al fin uaga vi:

rena che bruggiana è languina al mio bel-foco a:

mor destami in seno à poco à poco e pose all'anima

0

mia l'alta carona

Penai penai ma dolce

pena mi distillava al cor il lusinghiero amor il lusinghiero a =

Handwritten musical notation for the first system, featuring a treble and bass staff. The lyrics are: *mor à poco à poco = penai*. The notation includes various note values and rests.

Handwritten musical notation for the second system, featuring a treble and bass staff. The lyrics are: *nai ma dolce penai dolce pena dolce dolce*. The notation includes various note values and rests.

Handwritten musical notation for the third system, featuring a treble and bass staff. The lyrics are: *mi distillava al cor il lusinghiero amor il lusinghiero a-*. The notation includes various note values and rests.

Handwritten musical notation for the fourth system, featuring a treble and bass staff. The lyrics are: *mor à poco à po = co mi distillava al*. The notation includes various note values and rests.

Cor il lusinghiero amor il lusinghiero amor à po =

co à po = co

con uezzi di sirena ei mi faceva gioir al

Cor faceva laguir el Cor faceva laguir ma in dol =

= ce fo = co è il cor facea laquir è il facea lan =

quir ma, in dolce fo = co

penai Da Capo

Se qual farfalla al lume d'intorno ai lumi

nuoi raggiurai qual Nizia al biondo Nume

ella uolgeua in me gl'accesi rai se mai sciolto in soz

spiri sfogava in parte le mie dolci pere

co suoi respiri accolti erano in

ver dal caro bene i se dicea oh

Dio cara t'adoro rispondeva ben

mio per te mi moro

Lria

Più bella face, più dolce ardore il Dio d'a-

more giamai formò giamai formò più bella

face più dolce ardore il Dio d'amore giamai for =

mò giamai formò il Dio d'amore giamai for =

mi giamai formò

ne con tenace laccio più fido il dio di Gnido

L'alma annodò il dio di gnido L'alme annodò =

L'alme annodò

il Dio di Gnido l'alme annodo l'alme annodo

Basso

ma come all'orche spira zeffiro Lusin =

Basso

ghiero i muoue l'onde delci a bagiar le sponde i

placido i soave il mar si mira che fiero in u i =

stare si ueda al sibillo d'olo baccate con

si spietato amore con tirannia crudele con

gio gli miei cõtenti in fier dolore quãdo la bella

mia quãdo la bella mia face infedele

Arie

All' hor fuggi dal re di pace il b'e seren e

sol rimase al cor un si fiero dolor u si fiero do =

lor che fa languire all' or fuggi dal re di

pace il b'e seren e sol rimase al cor u si fiero do =

For u si fiexo dolor che fa che fa laquira

sol rimane al cor u si fiexo dolor u si fiexo do-

lor che fa che fa laquira che fa che fa laquira

ne lontananza via fugo dall'alma

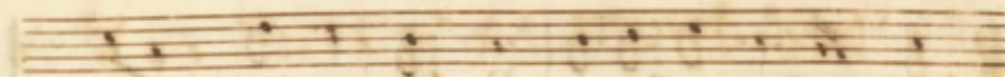
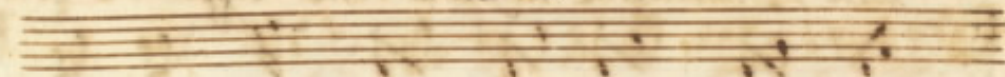
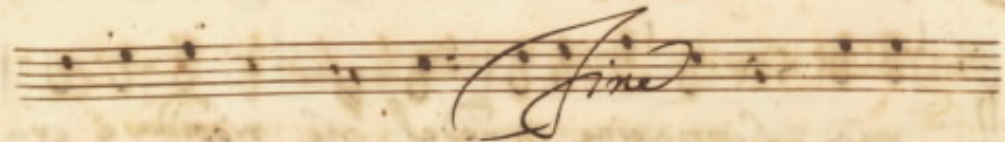
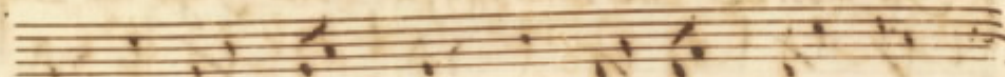
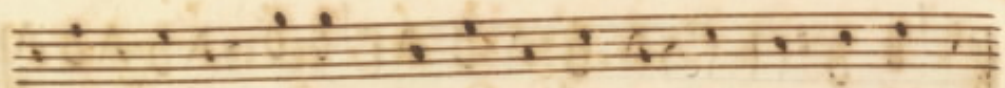
ma l'immagine in fedel che riggida e crudel mi

fa morire ni lontananza ria fugò dall'alma

ma l'immagine in fedel che riggida e cru-

del che riggida e crudel mi fa mori =

re mi fa mi fa = morires all' or fuggi dal ven



lasciami in abbandono

Differato pensier che

mi tormenti coi miei sospiri ardenti

lasciami avvelenar l'aure vaganti e con

torbidi pianti pria che il duolmi sonami

da promedi che i lumi solo per li dol

mio dian tributi d'argento al fonte

al rio