

Scena e сого №19¹⁾ Сцена и хор

Театр представляет густой непроходимый лес, занесенный снегом. Ночь.

Con moto $\text{♩} = 138$

2 Flauti

2 Oboi

2 Clarinetti (B)

2 Fagotti

I. II (F)

4 Corni

III. IV (Es)

3 Tromboni

Ophicleide

Con moto $\text{♩} = 138$

Сусанин

T.

Хор поляков

B.

Con moto $\text{♩} = 138$

Violini I

Violini II

Viole

Violoncelli

Contrabassi

1) В изд. Ст. этот номер обозначен как № 20 а, в „балакиревской“ копии — как № 20, но ария Сусанина тоже имеет № 20.

2) Здесь в автографе ритм $\text{♩} \text{♩} \text{♩}$, но при повторениях — $\text{♩} \text{♩} \text{♩}$

Cl.

Fg.

Cr. III, IV (Es)

ХОР Т. *1) (еще за кулисами)*
mf у - ста - ли мы, про - дрог - ли мы, нет
pp sul D

Archi

Cl.

Fg.

Cr. III, IV (Es)

ХОР Т. *(В глубине сцены показываются поляки,*
 Б. сил ид - ти! Мо -

Archi

1) В автографе первоначально:

Т. Б. Мо.чи нет!

У - ста.ли мы про.дрог.ли мы.

М. 31264 а Г.

Fl. *mf* *a2*

Ob. *mf* *a2*

Cl. *mf* *a2*

Fg. *mf* *a2*

Cr. (F) *p*

Cr. (E♭)

Т. измученные, еле идущие. Впереди идет Сусанин.)

ХОР - скалы! По-стой! Где мы?

Б.

Archi

mf *p* *mf* *p* *mf*

mf *p* *mf* *p* *mf*

mf *p* *mf* *p* *mf*

mf *p* *mf* *p* *mf*

mf

Fl. a2 1) pp

Ob. a2 I pp

Cl. a2 pp

Fg. a2 pp

Cr. (F) (Es) III pp

ХОР Т (Выходят на авансцену.)
 Б Где путь? Не вид-но тро-пы! Мы

Archi p mf ppp sul D 2)

30

1) В автографе первоначально:

Fl. a2 1) p pp pp

Ob. pp p pp

Cl. p pp pp

Fg. p pp pp

Cr. (Des) pp (Es) pp pp

2) В автографе указание „sul D“ выставлено в такте 30.

Fl. *pp* *pp*

Ob. *pp* *pp* *pp*

Cl. *pp*

Fg. *pp*

Cr. III.IV (Es) III *pp*

Сус. *ben sostenuto*
Нет, ни

ХОР
Т. вди_кой глу_ши! Он сбилсяслу_ти!
Б.

Archi *ppp* *p*

40 *p*

Fl. I. *mf*

Ob. *mf*

Cl. 1) *mf*

Fg. *mf*

Cr. III.IV (Es) *p*

Сус. *mf*

мрак ноч *pizz.* ной, ни вью га

Archi *f* *pizz.* *div.*

Fl. *sf*

Ob. *sf*

Cl. *sf*

Fg. *sf*

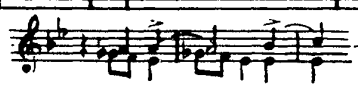
Cr. III.IV (Es) *sf*

Сус. *pp*

не со бьют ме *arco* ня с пу

Archi *f* *arco* *unis.*

1) В автографе первоначально: Cl.



Ob.

Cl.

Fg.

III. IV (Es)

Cr.

Trbn.

ppp

Орп.

Сус.

Т.

ХОР

До - ро - ги нет, по - те - рян след! Ку - да ж ид - ти?

Б.

Archi

60

1) В автографе в тт. 62 и 70 у V-ле ясно написано *mb*, в отличие от тт. 7 и 15, где *peb*.

I

pdolce

p

f

p

(F)

(Es)

p

pp

pp

pp

Т.

ХОР

Б.

Он нас ве - дет все даль - ше в лес, все глуб - же в снег!

sul G

sul D

Archi

Fl. I *f* *p*
 Ob. I *f* *p*
 Cl. *f*
 Fg. *p* *f* *p*
 Cr. (F) *f* *a2*
 (Es)
 Trbn. *f*
 Oph. *f*
 XOP Т. *ff*
 Б. *ff* Старик!
 Archi *p* *f* *p* *f* *p*

1) В автографе у Вс. в тт. 76, 80, 82, 84 протянутое ми. Унифицируется по аналогии с тт. 21, 25, 27, 29.
 М. 31264а Г.

Fl. I

Ob.

Cl.

Fg. a2

Cr. (F) a2 muta in D (Es)

Trbn.

Oph.

ХОР Т. Мо- скалы! Смот- ри! Где мы? Б.

Archi

80

1) I *pp* *pp* *pp*

Fl.
Ob.
Cl.
Fg.

(F) Cr. (Es) III *pp*

Trbn.
Oph.

Т. *p*
ХОР Кру - гом ди - кий лес, сне - га, бу - ре - лом!
Б. *p*

Archi

1) Первоначальную редакцию партий духовых см. в прим. к т. 31.

Fl.

Ob.

Cl.

Fg.

Cr.

Trbn.

Oph.

Сусанин

ХОР

Archi

100

1) В автографе первоначально, но выскоблено: Vc. Cb.

2) В автографе первоначально: Сус.

Cl.

Fg.

III. IV (Es) *p*

Cr.

Oph.

Сус.

- та я, на - ша Русь, „гос - тей“ встре - ча - я,

unis. arco

p arco

Archi

div. arco

unis.

p

1) *pp*

2) *pp*

pp

110

Fg.

Oph.

Сус.

Т. снеж - ный са - ван сте - лет.

ХОР

mf

И -

Archi

pp

pp

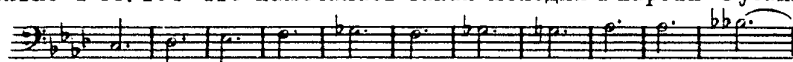
pp

pp

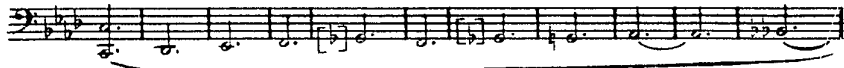
pp

120

1) В автографе первоначально в тт. 105-116 намечалась такая мелодия в партии Сусанина (текст не был вписан):



2) В автографе первоначально: Vc.



3) В автографе первоначально две партии Fg.

Cl. *p* *solo* *p cresc.* *a2*

Fg. *mf* *p cresc.* *a2*

Cr. *a2*

Trbn. *p cresc.* II *marcato, ma p*

Oph.

Сус.

ХОР *T. им!* *sotto voce*
 - дет как без - ум - ный, и - дет на - пря - мик, пу - га - ет нас э - тот у -
sul G

Archi *mf div.* *unis.* *p* *div. cresc.* *cresc.*

Cl. *a2* *p* *mf*

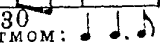
Fg. *a2* *p* *cresc.* *mf*

Cr. *a2*

Trbn. II

ХОР *T.*
 В - пря - мый ста - рик! *p* *cresc.* *pp*
 Все тот же ме - те - лью за - сы - пан - ный лес, по - след - ний про -

Archi *unis.* *p* *cresc.* *cresc.*

1) В т.т. 128-130 басы хора первоначально дублировали Вс. с ритмом:  130

25. Глинка т. 126.

Fl.

Ob.

Cl.

Fg.

(F)
Cr.

(Es)

Trbn.

Oph.

ХОР

Т.
Б.

Мы в русском ле су за блу ди лись дав
- свет за ство ла ми ис - чез.

Archi

Fl. I

Ob.

Cl.

Fg.

Cr. (F) (Es)

Trbn.

Oph.

T.

ХОР

В. - но, у же - ли по - гиб - нуть нам здесь суж - де - но!

Лишь во - рон го..

Archi

1) В партии басов сначала, видимо, было так: 2) В автографе Вс., Св.:

25*

М. 31264а Г.

Fl.
Ob.
Cl.
Fg.

dim.
dim.
dim.
dim.

Cr.
Trbn.
Oph.

(F)
(Es)

dim.
dim.
dim.
dim.

ХОР

Т.
В. 1)

лод - ный над на - ми кру - жит, и бе - ла - я смерть нас кру - гом сто - ро -

Арчи

dim.
dim.
dim.
dim.

1) В партии басов сначала, видимо, было так:

Fl. *p*

Ob. *p*

Cl. *p*

Fg. *p*

Cr. (F) *p*

Trbn. (Es) *p*

Oph. *pp*

ХОР

Т. (отходя от Сусавина) *p*

Б. *p*

Гу - сте - ет мрак,
- жит!

1)

Archi *p*

150 *p*

1) Первоначально V. I и II в тт. 151 - 153 играли те же звуки октавой выше.

Fl.

Ob.

Cl.

Fg.

Cr.

(F)

(Es)

Trbn.

Oph.

ХОР

Т. (Поляки в отдалении)

лес по - лон тьмы. Под хо - дит ночь, у.

Б.

Арчи

sul G

p

Fl.
Ob.
Cl.
Fg.

f *dim.* *pp perdendosi*

(F)
Cr.
(Es)

Trbn.
Oph.

f *p* *dim.* *pp* *perdendosi*

ХОР

Т. разводят огонь и ложатся отдыхать. Сусанна остается один на авансцене.)
ста ли мы.

mf *dim.* *pp perdendosi*

Archi

f *mf* *dim.* *pp perdendosi*