

me la mia da te = la tua da me = nac =

= que la tua = da me

Dolce

Cantata del Signor Francesco Conti.

Lasciami amor nemico del riposo lusingar più non

tenti cauteloso con facile speranza il petto mio che allettando il de

Ho infiamman l'intelletto e accendonol' affetto in fin che ac //

corto dell' occulto inganno scerca scufar il daño ma indarno

prava allor fuggir le pene quando egli stringe troppo le cate = ne

Aria

Vat = tene Amor fal = la = ce lasciamil core in

pace fug-gi lontan da me vattene amor fal,

la-ce lasciam il core in pa = = = ce

fuggi lontan da me fuggi fuggi fuggi lontan =

lontan da me lon,,

tan = = = = =

lontan da me

Và in fe

De-le va crude le non più affan-ni non più in

gan = = = = = = = ni

voglio=sof=frir per me non più affanni

S.V.

non più ingan=ni vo = glio soffrir per me.

Vorresti un'altra volta ò ingiusto amore vedermi pur sof,

frire trà speranza e timore quel eterno languire

quel noioso sperare quel incerto anelare e quella sordo,

rire, e che sotto gl'abusi del tuo impero di bel solo attero co,

Stante l'alma mia adorasse fedel la tirannia e chet'ambial

fin il cor leale sognato il ben, e più che certo il male.

Questo vorresti a mor perfido e rio ma se tu il voi così

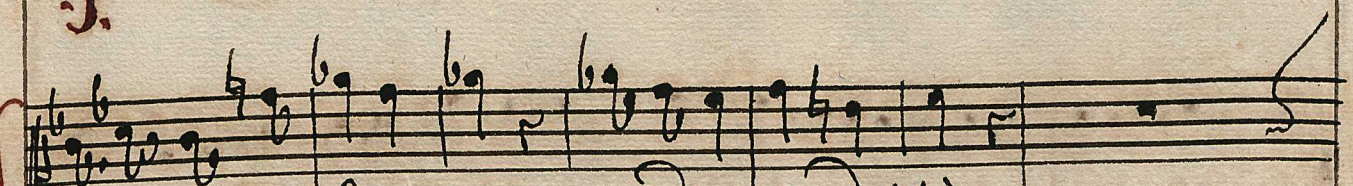
non lo vogli' io. *Aria*

Aria

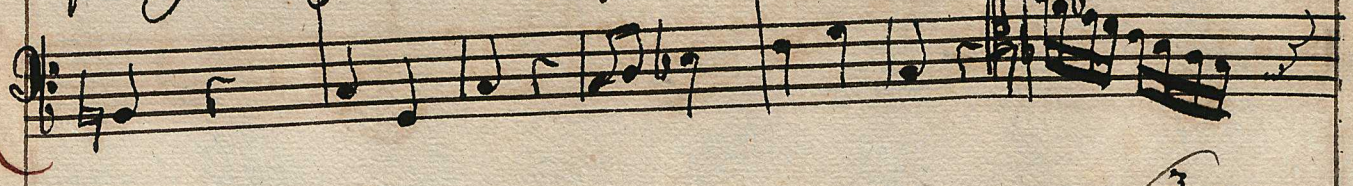
S.V.



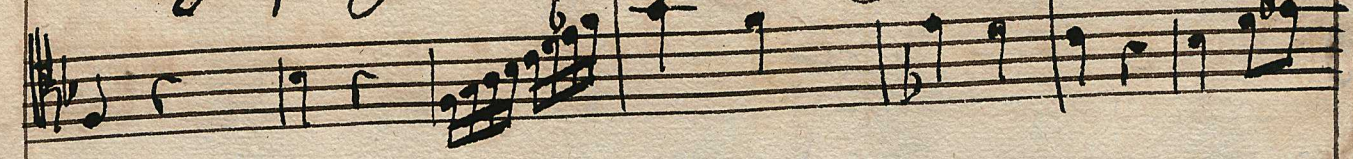
Non voglio no, non vo-glio= piu piangere in servitu



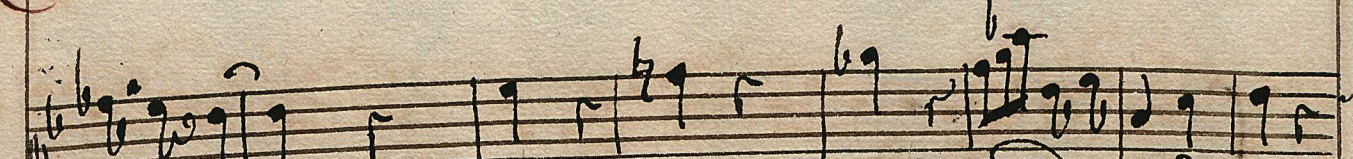
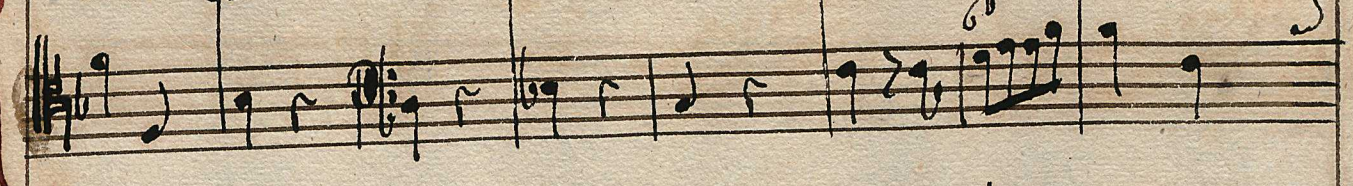
piangere in servitu rigida crudelta



non voglio piangere pian-gere in ser-vi-tu ri-gida



crudelta = = = non voglio



piangere = no, no, no ri-gida crudelta



nò , nò , nò , nò ri-gida crudel-tà .

Così po,,

trò sicuro almen chiudere sempre in sen ca-ra la libertà

chiudere sempre in sen ca-ra la libertà =

= ca = ra la

S. P.

li-ber-tà.

S.
Dal segno
S.

Cantata del Signore Francesco Conti.

Aria

Tento scuotere dal =

se-no, crudo stral pien d'un sereno tut-to fo-co e tut-to

giac-cio tut-to fo = co, e tutto fo =