

lofa in braccio-del suo ben e vola=fret-to-lo-fa in braccio del suo

ben in-braccio-del suo ben in braccio-del suo ben in-

braccio-del suo ben. Fine

*Cantata*  
*del Signore*  
*Francesco*  
*Conti*

L'augellin traver-di-fronde

và cantan = = = = do=i=suoi tor,,

menti, và cantan = do i suoi tormen = ti và cantan =

= = = do i suoi = tor = men = ti, và cantan =

= = = = = = do i

Suoi tormenti, và cantan = = = =

S.V.

do i suoi tormenti.

E pietoso à quei lamenti à quei lamenti mormoran =

do il rio rispon-de

mormoran =

do il rio rispon-de, mormoran

do il

mio risponde il rio rispon-de.

Recit<sup>ivo</sup>

fo solo io solo ah! lasso mentre aperdo col

pianto e coi sospiri quest'ingrate per me selve romite un'

S.Y.

ombra un ombra sola di conforte non trovo a miei mar,,

ti = ri ma in atri con vie più le mie ferite

Ecco per me si tace o non tacendo a danni miei fa,,

vella l'onda stessa del rio non più fugace del dolce mormo,,

rio mi niega il sono Ma stagnando mi porge un

Specchio a mirar sul volto mio con cifre di pallore, con  
 cifre di pallore scritto da giorno in fausti il mio dolore = re:

*Aria*

*adagio*

Disperar ciò che si brama toglie al cordi che ben ama la Stanza del desio, la costanza del desio

Dispe = Stanza del desio, la costanza del desio

S. V.

rar cio che si brama toglie al cor di chi ben ama la co-



stanza del desi- o di chi ben a-ma toglie al cor =



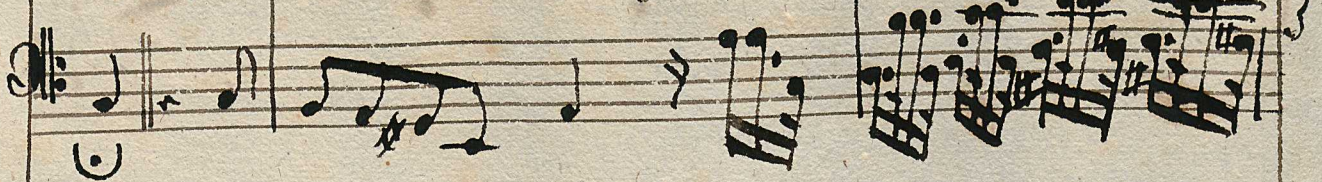
di chi ben ama la costanza del desi- o la costanza la co-



stanza del desi- o = la costan- za



Epur io con varie tem-pre nulla spero e bramo sempre un pia-



cerche gia mori = o e pur io con varie tem-pre nulla

spero e bramo sempre un piacer che gia mori = o che già =

= mori = o. D.C.

*Cantata del sig<sup>re</sup> Francesco Conti.*

Son lontano, e vivo in pena vivo in pe-na sospi,

rando un vago volto vivo in pe-na son=lon=tano e vivo in

S.V.