

20

martirio crudel dell' in costan-

za dell' incoflan-

Il Sogno. CANTATA.



Tanco del graue incarco delle cotante mie pene amoroſe con papaueri



fui per pietade Morfeo ombra dolce stendeua ai sensi miei; quando che di co-



lei che guerra eterna mi giuro m'apparue l'immagine crudel quanto che bella benché con-



fusa entro fantasmi pure l'accolse humil l'inamorata Ide- a li giuro fede el'ado-



22  
rò per De-

43

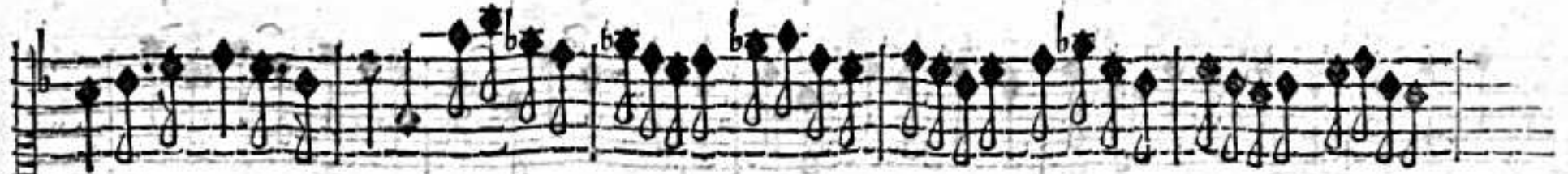
Aria.

Mi sembraua del ciglio e del

feno più risplender quel puro se- reno più brilla.



re quel latteo ò candor più bril



la



re quel latteo ò candor



e del labro un for- rifo genti- le che le rose auilisce d'Apri- le promette ua ris

toro al dolor

prometteua ristoro al dolor.

Da Capo.

Da Capo.

Da Capo.



Mi fè coraggio amore, à lei m'appreso, li tante volte (òh Dio) già narrati tor-



menti gli ri- dico inconcussa mia costanza gl'attesto e tutti' numi della mia fede intesti-



monio inuoco all' hora à poco a poco s'auu- cina a me Clori e con morbida-



Cantate Del S: Antonio Caldà a. Opera Terza.

D 7

auori delle braccia di neue all'adorato sen m'all'accia e stringe; sognarmi in sogno all'hor

miparue, e tanti furno i moti del Cor che gl'occhi apersi, & in uece di Clori mirai del sole al

lume donar gl'amplessi all'infen- sa- re piu- me.

Aria.

Musical staff with treble clef, 12/8 time signature, and a whole rest.

A'legro-

Musical staff with treble clef, 12/8 time signature, and a series of eighth notes.

Musical staff with treble clef, 12/8 time signature, and a series of eighth notes.

Sol fi- nezze di tormen- ti per me studia il Dio d'amo-

Musical staff with treble clef, 12/8 time signature, and a series of eighth notes.

Musical staff with treble clef, 12/8 time signature, and a series of eighth notes.

re per me studia il Dio d'Amo-

Musical staff with treble clef, 12/8 time signature, and a series of eighth notes.

D 8



Musical staff with notes and accidentals. The staff contains a series of eighth and sixteenth notes, some with flat accidentals (b) and some with slurs.

Musical staff with notes and accidentals. The staff continues the melodic line with various note values and accidentals.

Musical staff with notes and accidentals. The staff shows a continuation of the musical piece with some rests and specific note values.

Musical staff with notes and accidentals. The staff includes notes with flat accidentals and slurs.

Musical staff with notes and accidentals. The staff features a mix of note values and accidentals.

Musical staff with notes and accidentals. The staff concludes the musical phrase with various note values and accidentals.

re

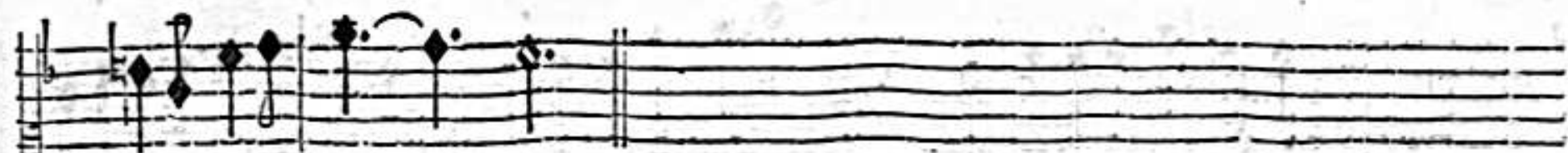
La sua

pace è la mia guerra più che m'alza più m'atterra la sua



gioia è il mio dolo-

re la sua



gioia è il mio dolo-

re.

Da Capo.

